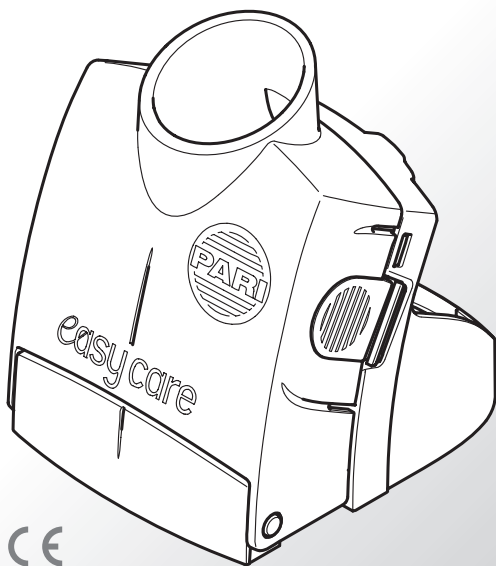


# *easy care*



CE

©2008 PARI Pharma GmbH,  
078D1014-B-04/08





PARI GmbH  
Moosstr. 3  
82319 Starnberg  
Germany



+49(0)8151-279-220



+49(0)8151-279-101



info@pari.de



www

www.pari.de

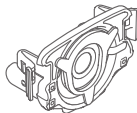


PARI Pharma GmbH  
Moosstr. 3  
82319 Starnberg  
Germany



# easy care Rengöringstillsats för eFlow® aerosolgenerator

Art. nr 078G6100



Läs **noga igenom hela** denna bruksanvisning innan nebulisatorn tas i bruk för första gången. Spara bruksanvisningen.

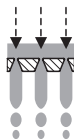
## 1 Produktbeskrivning

Hopfällbar rengöringstillsats för rengöring av eFlow® aerosolgenerator med inbyggd trattöppning och uppsamlingsbehållare som fylls med 5 ml isotonisk koksaltlösning (0,9 %). För drift behövs även en nebulisatorsladd och en styrenhet till eFlow®-apparaten. Anvisningar för anslutning av styrenhet till vägguttag samt skötsel finns i bruksanvisningen för eFlow®-apparaten.

## 2 Användning

Vid avtagande nebuliseringseffekt från eFlow® aerosolgenerator kan easycare-rengöringstillsats bidra till att nebuliseringstiden förkortas.

Genom easycare-rengöring spolas porerna i membranet i eFlow® aerosolgenerator rena tack vare en mekanisk genomspolning i motsatt riktning.



## 3 Viktiga anvisningar för tillämpning

Rengöring med easycare-rengöringstillsats rekommenderas om nebuliseringstiden blir märkbart förlängd med samma substans och fyllnadsmängd. Vidare anvisningar finns i aktuell version av bruksanvisningen för eFlow® i kapitlet "Felsökning", sökord "Förlängd nebuliseringstid" ([www.pari.de/Produkte/Pari\\_Inhalationsgeraete/eFlow](http://www.pari.de/Produkte/Pari_Inhalationsgeraete/eFlow)).

### **Exempel för eFlow® rapid**

- Mät nebuliseringstiden med 2,5 ml isotonisk koksaltlösning (0,9 %) utan att inhalera.
- Om nebuliseringstiden är längre än **fyra minuter** rekommenderas rengöring med easycare-rengöringstillsats.



### **Tillämpningsfrekvens**

Vid behov max två gånger i veckan efter inhalation och efter rengöring av aerosolgeneratoren (se rengöringsstegen nedan).

#### **i Tips:**

Flitig användning är **inte** bra utan kan leda till för tidig materialförslitning.

En aerosolgenerator bör återspolas med easycare-rengöringstillsats högst 25 gånger under dess totala användningstid.

easycare-rengöringstillsats bidrar inte till att förlänga aerosolgenerators hållbarhet.

### **Återspolningsvätska**

5 ml isotonisk koksaltlösning (0,9 %)

### **Rengöringssteg**

easycare-återspolning genomförs som **kompletterande** åtgärd till normal rengöring av aerosolgeneratoren.



**Följ alltid nedanstående ordningsföljd för rengöringsstegen vid easycare-återspolning:**

1. Rengöring av nebulisatorer och aerosolgenerator\*)
2. **Återspolning av aerosolgenerator med easycare**
3. Desinficering/sterilisering av nebulisatorer och aerosolgenerator\*)

\*) Punkt 1 och 3, se kapitlet "Hygienisk rengöring" i eFlow®-bruksanvisningen

## 4 Förberedelse och montering

### 4.1 Öppna easycare-rengöringstillsats



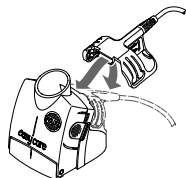
- Öppna genom att trycka lätt på grepppunkterna på sidan.
- Ta isär delarna.

### 4.2 Montera aerosolgenerator och stänga easycare-behållare



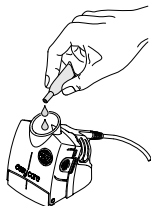
- eFlow® aerosolgenerator måste sättas in rätt i spåren. Var noga med att vända den rätt.
- Se till att de två fästklackarna hakar i spåren vid hopsättningen.

### 4.3 Ansluta easycare-rengöringstillsats på eFlow® styrenhet



- Sätt i nebulisatorkontakten till eFlow® nebulisatorsladd på gångjärnsaxeln till easycare-behållaren och vrid den nedåt så att metallkontaktarna går mot varandra.
- Anslut sladdens andra sida till eFlow® styrenhet.

### 4.4 Fylla



- Fyll på ca. 5 ml isotonisk koksaltlösning (0,9 %) i easycare-trattens öppning.

## 5 Återspolning

### 5.1 Drift

- Återspolning startas genom att trycka på startknappen på eFlow® styrenhet.  
Genomflödestiden för 5 ml är minst 10 min.

### 5.2 Avslutning

Efter genomspolning stängs styrenheten för eFlow® av automatiskt. Starta den igen om det finns vätska kvar i tratten.

#### ● Tips:

- i** Vid slutet av spolningen kan det komma imma ur easycare-tratten. Detta är normalt. eFlow® styrenhet kan sedan också stängas av manuellt genom att trycka på ON/OFF.knappen.

## 6 Ta bort easycare-rengöringstillsats

- Lossa nebuliseringsladden till eFlow® från easycare-behållaren och eFlow® styrenheten.
- Öppna easycare-behållaren och ta bort eFlow® aerosolgenerator genom att trycka på de båda fästklackarna på sidan (för desinficering resp. sterilisering av aerosolgeneratorm, se kapitlet "Hygienisk rengöring" i bruksanvisningen för eFlow®).
- Kasta bort spillösningen i easycare-behållaren.

## 7 Rengöring av easycare-rengöringstillsats

Rengör med varmt kranvatten och diskmedel efter varje användning. Torka därefter noggrant och förvara den uppochner och utfälld på ett rent underlag.



**PARI Pharma**  
Advancing Aerosol Therapies



PARI Pharma GmbH  
Moosstrasse 3 • 82319 Starnberg • Germany  
Tel.: +49-(0)8151-279 0 • Fax: +49-(0)8151-279 101  
E-Mail: [info@pari.de](mailto:info@pari.de) • [www.pari.de](http://www.pari.de)